

EMID 8260 IN

Appareil encastrable-Cuisinière mit Display und Induktion (65 l)

TIMER

- chaleur tournante multifonctionnelle-cuisinière avec 9 fonctions
- Les 4 zones de cuisson avec induction
- CleverCook – Horloge électronique
- Contrôle électronique du four Lightronic

FONCTION

- Air brassé délicat
- Fonction pizza/pain
- Booster (préchauffage rapide)

CARACTÉRISTIQUES

- Volume cavité 65 litres
- Porte pleine, 2 verres
- Panneau de commande en métal
- Boutons de commandes escamotables
- Température réglable jusqu'à 250°C
- Protection des poignées
- 1 lampe à l'intérieur
- Panneaux latéraux lisses
- Ventilateur de refroidissement pour une bonne ventilation de la paroi

ACCESSOIRES

- 1 grille
- 1 plaque à pâtisserie émaillée

DONNÉES TECHNIQUES ET DIMENSIONS

- Classe énergétique A
- Consommation d'énergie en mode conventionnel 0.89 kWh
- Consommation d'énergie en mode chaleur tournante/air pulsé 0.95 kWh
- Alimentation électrique: 230-400 V
- Fusible: 16 A
- Fréquence 50Hz
- Puissance de raccordement: 9500 W
- Puissance du gril 2450 W
- Poids de l'appareil 37.5 kg

- Dimensions de la niche (HxLxP) : 600 x 560 x 550 mm
- Poids de l'appareil emballé 39,5 kg
- Dimensions du produit emballé (HxLxP) : 690 x 630 x 650 mm

EKI 7640 IN

Induktions-Plaque de cuisson (60 cm)

DESIGN

- Cadre profilé en acier inoxydable avec affûtage en facettes à l'avant

ZONES DE CUISSON

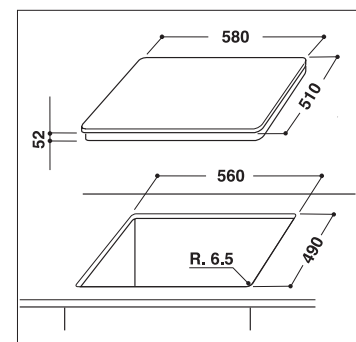
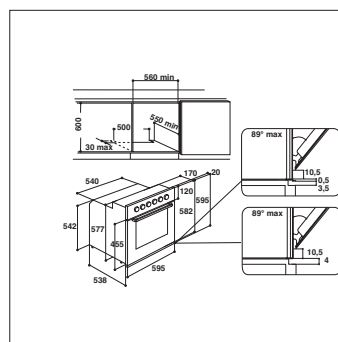
- 4 à commande électronique **zones de cuisson à induction**, dont
- **Avant gauche:** 14,5 cm Ø, 1000 watt
- **Avant droite:** 18 cm Ø, 1800 watt
- **Arrière gauche:** 21 cm Ø, 2000 watt
- **Arrière droite:** 16 cm Ø, 1200 watt
- Zones couplables

CARACTÉRISTIQUES

- Indicateurs de chaleur résiduelle

DONNÉES TECHNIQUES

- Alimentation électrique: 50 V
- Fréquence 230Hz
- Puissance de raccordement: 6,0 kW
- Poids de l'appareil 15 kg
- Hauteur d'encastrement : 52 mm
- Dimensions de découpe du plan de travail (L x P) : 560 x 490 mm
- Dimensions de l'appareil (LxP) : 580 x 510 mm
- Poids de l'appareil emballé : 15.5 kg
- Dimensions du produit emballé (HxLxP):140 x 670 x 590 mm



HKS 501201
EAN 40 11577 76633 2